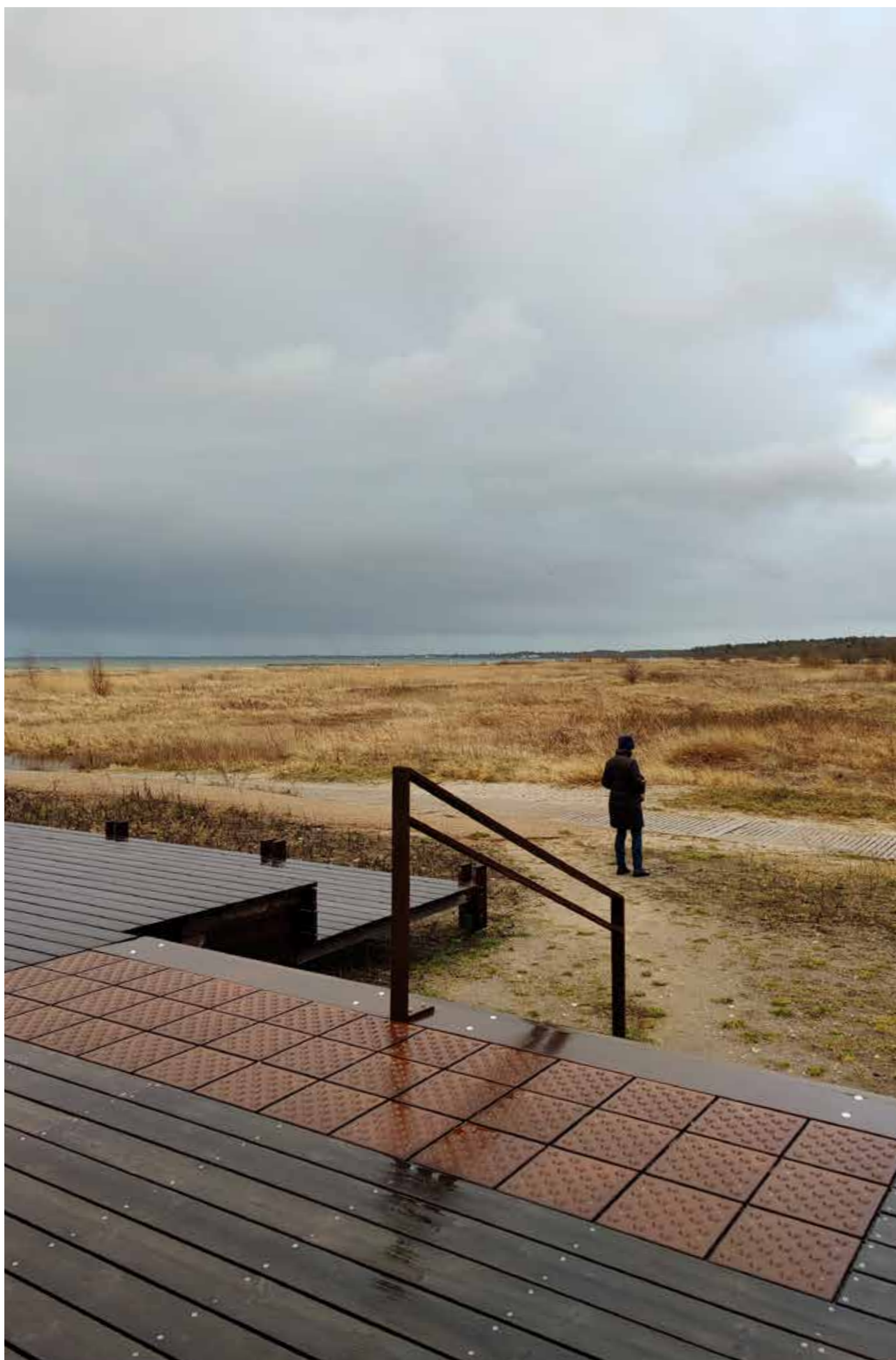


PICIFORM[®]

PRODUKTPROGRAM TIL ETABLERING AF LEDELINJER



GH ◊ FORM



Pictiform® Støbejernsklinke med Ø36 knopmarkering / Søndre Strand, Køge Kyst.

B.22.009

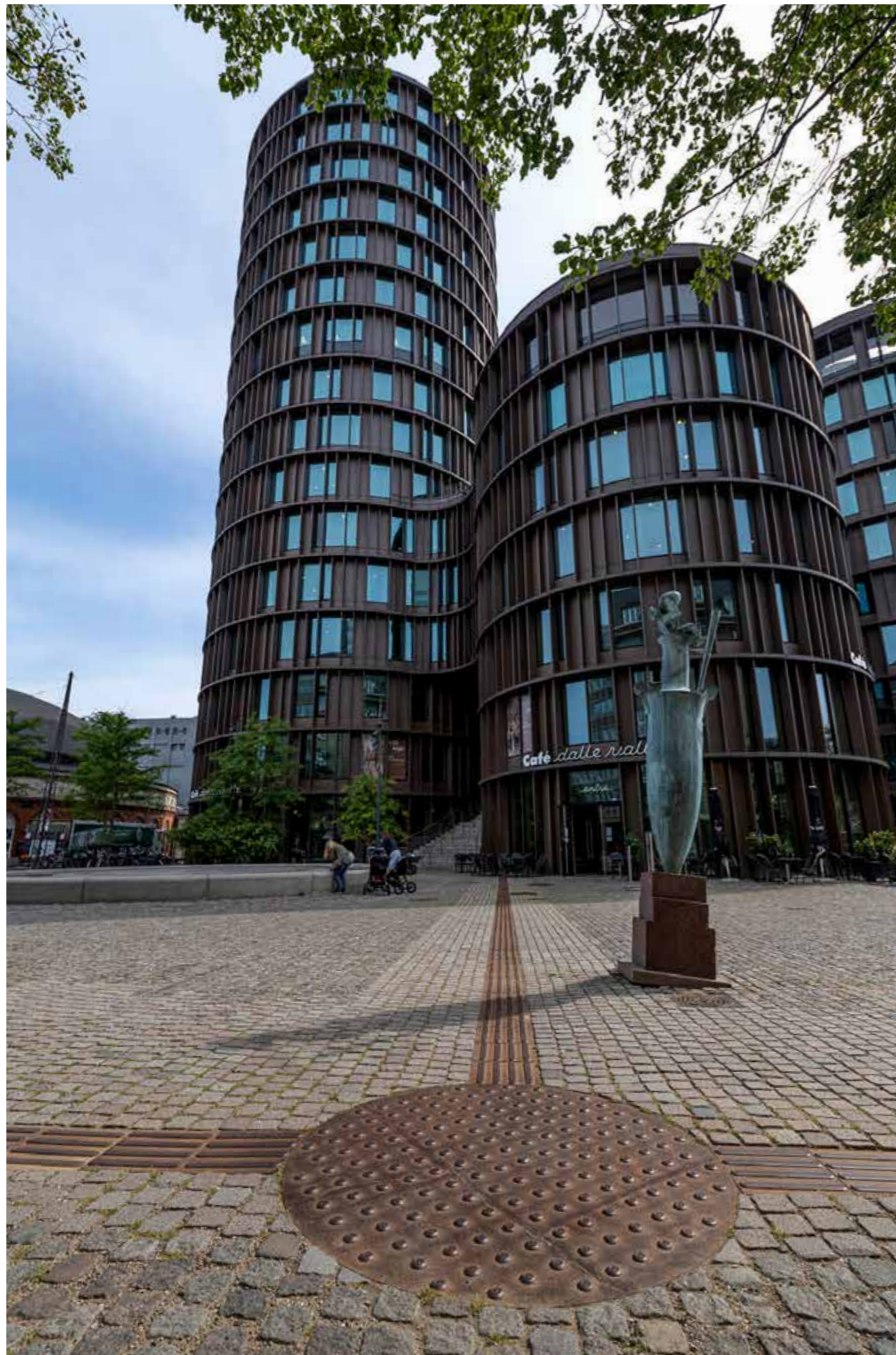
PICTIFORM®

PRODUKTPROGRAM TIL ETABLERING AF LEDELINJER

6	PRODUKTPROGRAM
8	ETABLERING AF LEDELINJER
12	PICTIFORM® 26 FLISER OG KLINKER
14	PICTIFORM® 26 SOLOELEMENTER
16	PICTIFORM® 36 FLISER OG KLINKER
18	PICTIFORM® 36 SOLOELEMENTER
20	PICTIFORM® 36 SOLOELEMENTER GLOW
24	PRODUKTOVERSIGT
28	PICTO-LINE®
30	PRODUKTVALG OG MATERIALER
32	MÆNGDEBEREGNING
38	VEDLIGEHOLDELSE OG MONTAGE

GH • F O R M





På større åbne pladser, torve mm. hvor der ikke er andet at orientere sig efter, etableres en ledelinje med opmærksomhedsfelter. Pictoform® Ø36 i Støbejern / Axel Towers, København.

GH Form, Knud Holscher Industriel Design og landskabsarkitekt Charlotte Skibsted modtog i 1997 tildelt ID prisen for Pictoform® 26.

I 2015 modtog GH Form og Knud Holscher Industriel Design prisen iF Award for Pictoform® 36 Ledelinjer.



LEDELINJESYSTEMER

– TIL BLINDE OG SVAGTSYNEDE I DET OFFENTLIGE RUM

Pictoform® Ledelinjesystem er et af resultaterne fra forskningsprojektet 'Bykort for Blinde', der blev iværksat af Dansk Design Center og Erhvervsfremmestyrelsen i 1993.

Knud Holscher Industriel Design og landskabsarkitekt Charlotte Skibsted skabte i samarbejde med GH Form i 1993 belægningsstenene, som skulle hjælpe med at føre blinde og svagsynede mere sikkert gennem byen. Picto-line® Serien er tegnet af White Arkitekter i samarbejde med GH Form.

Belægningsstenene kan anvendes til mange formål. De kan markere en rute hen over et areal, markere et skift fra eksempelvis fortov til kørebane, angive busstoppesteder med mere. Der vil især være et behov for at etablere systemet på trafikale knudepunkter og bymidter med åbne pladser og gågader.

Alle principper og retningslinjer i dette katalog er vejledende og er ikke universelle, da krav og specifikationer varierer inden for enkelte landes kulturer. I de særskilte projekter kan den lokale blindekonsulent inddrages.

GH Form, Knud Holscher Industriel Design og landskabsarkitekt Charlotte Skibsted modtog i 1997 tildelt ID prisen for Pictoform® 26. I 2015 modtog GH Form og Knud Holscher Industriel Design prisen iF Award for Pictoform® 36 Ledelinjer.

Alle vores Pictoform® produkter i støbejern er EPD-certificeret – en miljøvaredeklaration der er udviklet iht. anerkendte europæiske og internationale standarder med kravene i EN 15804.

Med produktspecifikke EPD-certificeringer hjælper vi vores kunder på vej med den rette miljødokumentation. Vores EPD-certificering kan findes i EPD Danmarks database epddanmark.dk.



Der placeres et kvadratisk eller rundt opmærksomhedsfelt, hvor ledelinjer mødes, vinkelret på opmærksomhedsfeltet. Pictoform® Støbejernsflise m. Ø36 mm knopmarkering samt Pictoform® 36 Flise m. 4 ledelinjer / Århus Bymidte.

ETABLERING AF LEDELINJER

PRINCIPPER FOR ETABLERING

Ledelinjer lægges så de følger de naturlige ganglinjer og kan føles med fod eller stok. Både mønstrenes form og lyden, som stenene afgiver, når de berøres med mobilitystokken, er med til at guide blinde og svagsynede.

Systemet er meget enkelt med kun to markeringer: **Ledelinjeelement** der består af gentagelse af en aflang form og betyder 'gå'. **Knopelement** der placeres i felter og betyder 'fuld opmærksomhed'.

En ledelinje lægges vinkelret på et opmærksomhedsfelt og må ikke ændre retning uden denne markering.

Ledelinjen skal begynde og afslutte med et opmærksomhedsfelt for at sikre, at det er nemt at finde ind til linjen.

Der skal være god plads på begge sider af ledelinjen, da man skal kunne gå i begge retninger.

Opmærksomhedsfelterne skal gøre opmærksom på, at der sker noget nyt, eksempelvis ophør af ledelinjen, retningsændring, fodgængerovergang, billetsalg, trappe og elevator.

Opmærksomhedsfelter kan etableres uden linje, men der kan ikke etableres linje uden opmærksomhedsfelt.

Disse principper er grundlæggende og gældende både udendørs og indendørs.

Størrelsen på et opmærksomhedsfelt afhænger af de trafikale forhold. Som hovedregel skal felterne udendørs være over et skridts længde. Hvor pladsen er for trang, kan feltstørrelsen sættes ned.

Feltet foran fodgængerovergange og oven for trapper skal minimum være 600 mm i dybden. Feltet skal have overgangens eller trappens bredde.

Indendørs kan der være brug for ledelinjer til reception, elevator, toilet, fra og til hovedindgang og så videre. Indendørs kan et mindre opmærksomhedsfelt være tilstrækkeligt, da ganghastigheden i reglen vil være lavere indendørs end udendørs.

LEDELINJER OG OPMÆRKSOMHEDSFELTER:

RETNINGSÆNDRING

Der placeres et kvadratisk opmærksomhedsfelt, hvor ledelinjer mødes, vinkelret på opmærksomhedsfeltet.

TRAPPER

Mindst 300 mm før trappens øverste trin placeres et opmærksomhedsfelt på 600 mm i hele trappens bredde. For foden af trappen er der ikke behov for et opmærksomhedsfelt, med mindre der skal kommunikeres 'her er trappeopgangen'.

FODGÆNGERFELT

Mindst 300 mm før stop placeres et opmærksomhedsfelt på mindst 600 mm i fodgængerovergangens bredde.

ÅBNE PLADSER

På større åbne pladser, torve og så videre, hvor der ikke er andet at orientere sig efter, etableres en ledelinje med opmærksomhedsfelter. Ved opstilling af boder, cykel- og tøjstativer og lignende skal der sikres plads til minimum 500 mm fri passage på begge sider af ledelinjen.

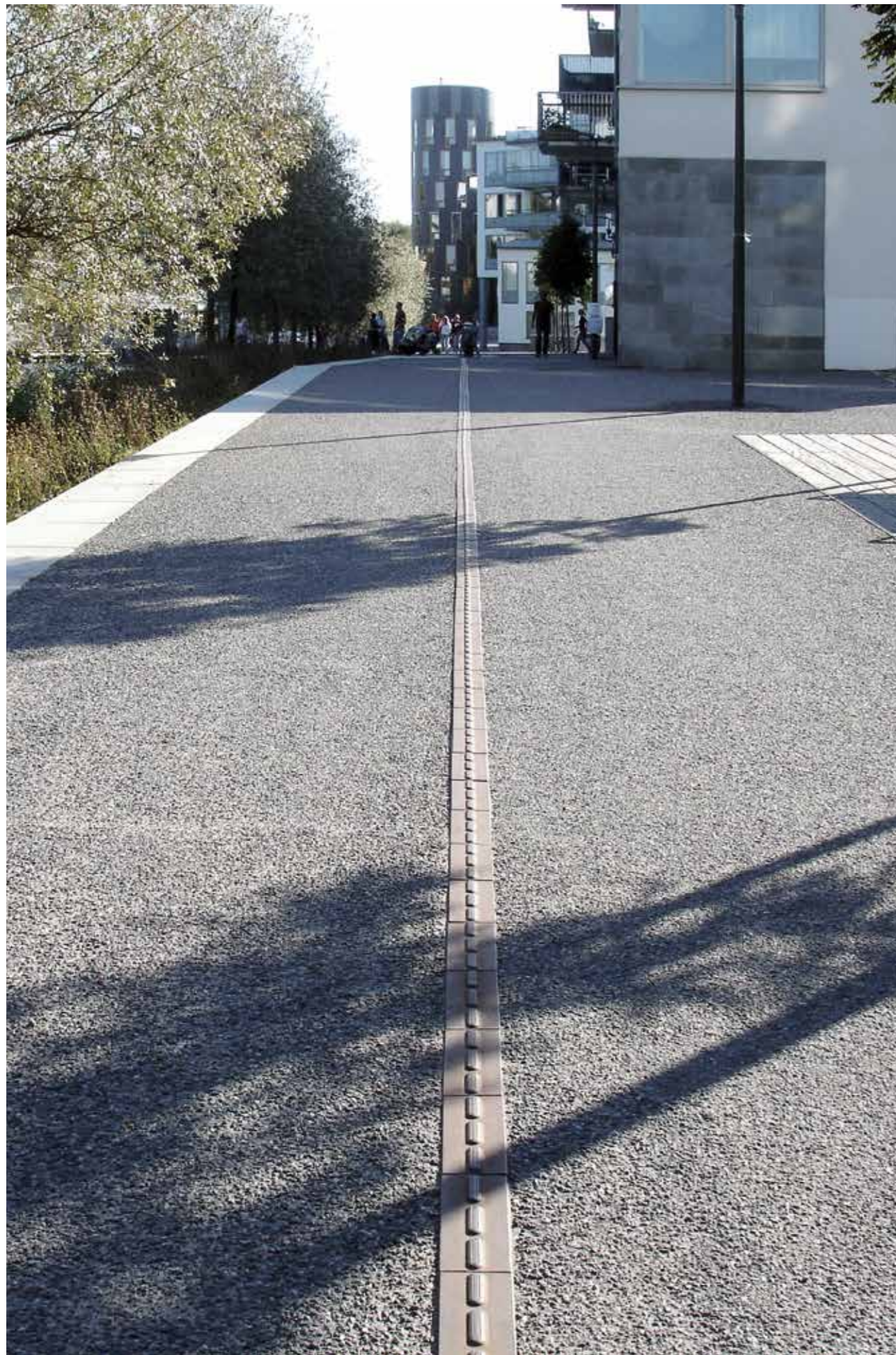
TRAFIKALE KNUDEPUNKTER

Trafikale knudepunkter projekteres efter nævnte principper.

INDENDØRS

Indendørs kan der være brug for ledelinjer til reception, elevator, toilet, fra og til hovedindgang og så videre. Indendørs kan et mindre opmærksomhedsfelt være tilstrækkeligt, da ganghastigheden i reglen vil være lavere indendørs end udendørs.





Ledelinjer lægges så de følger de naturlige ganglinjer og kan føles med fod eller stok.
Pictoform® 26 flise med ledelinje / Stockholm Hammarby Sjöstad.

B.11.018

Markeringerne er støbt med enten knopper eller med linje. Der kan vælges ledelinje med én enkelt linje eller med 3 parallelle linjer.

På større åbne pladser, torve mm. hvor der ikke er andet at orientere sig efter, etableres en ledelinje med opmærksomhedsfelter.



ID
PRISEN
1997



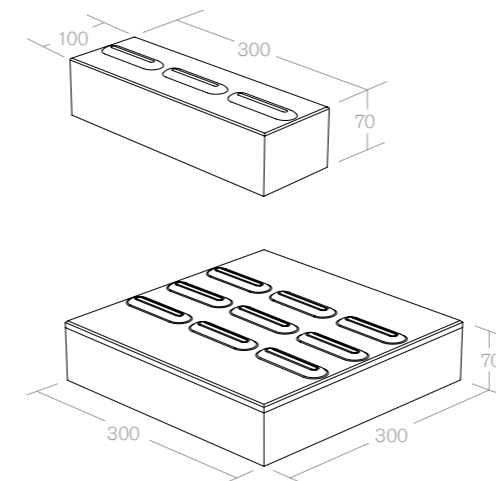
PICTOFORM® 26 FLISER OG KLINKER

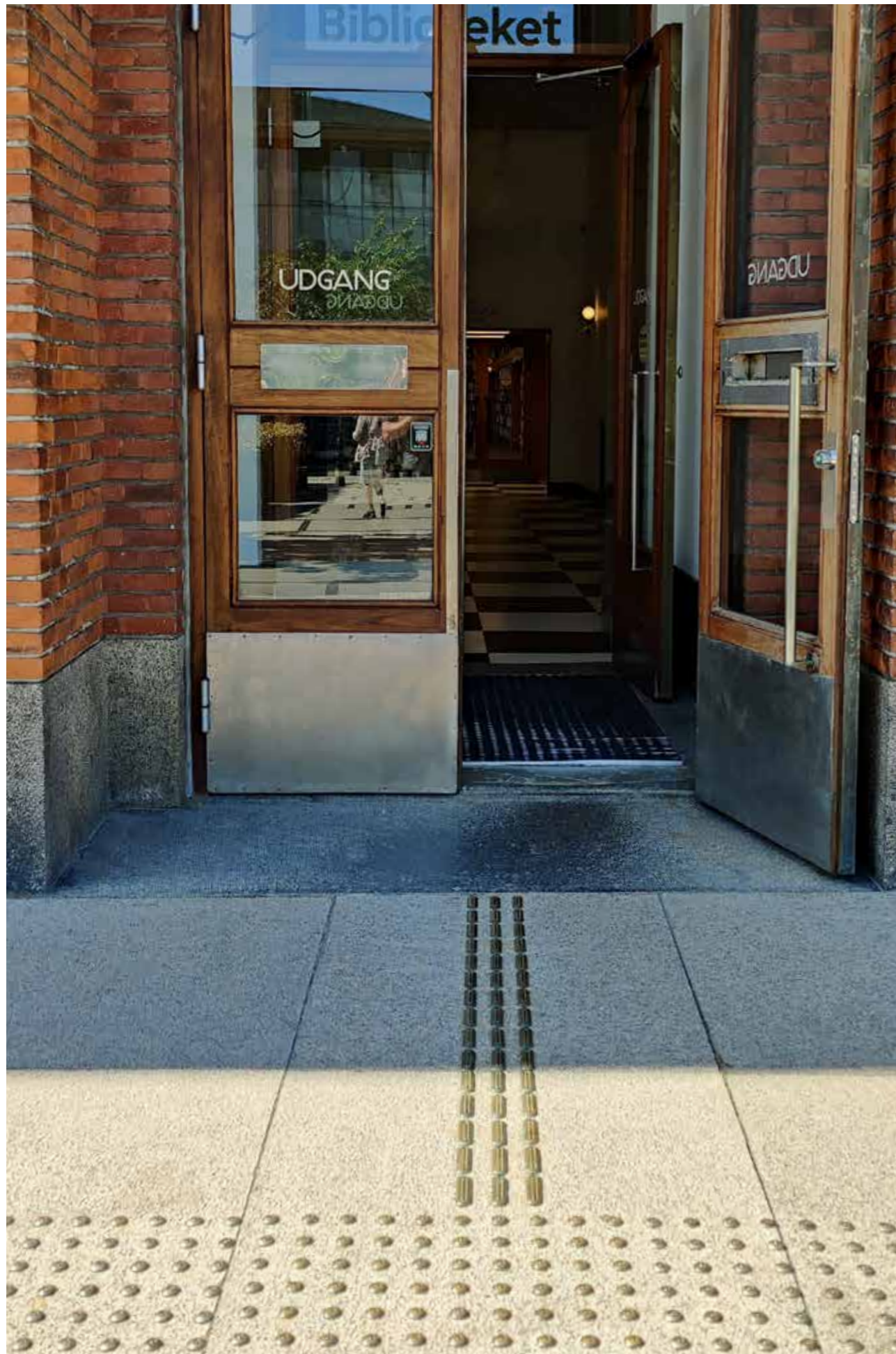
LEDELINJESYSTEM MED FLISER OG KLINKER

Støbejernselementerne findes i mange varianter og kan leveres og monteres som fliser eller som klinker. Markeringerne er støbt med enten knopper eller med linje. Der kan vælges ledelinje med én enkelt linje eller med 3 parallelle linjer.

Når der anvendes ledelinjer, anbefales det at etablere opmærksomhedsfelter ved ledelinjens ophør og begyndelse, for at lede brugeren til og fra linjen igen. Tillige lægges opmærksomhedsfelter hvor linjen ændrer retning. Opmærksomhedsfelter kan lægges alene, for eksempel ved fodgængerfelter, trapper og så videre.

Oversigt med produktnumre findes på side 24.



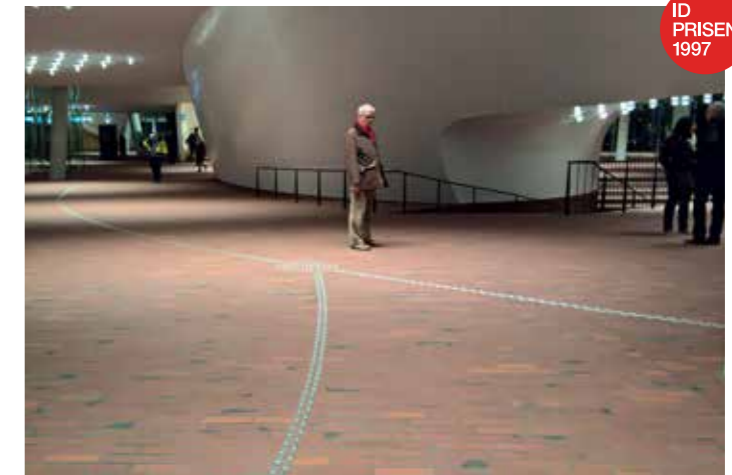


Ved fremsendelse af projekt til GH Form er vi altid behjælpelige med beregning af mængder.
Pictoform® 26 Soloelementer Bronze / Frederiksberg Bibliotek, København.

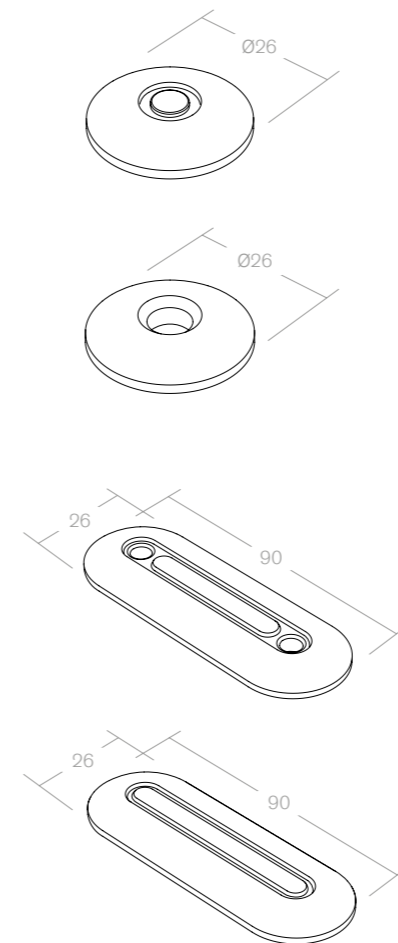
D.23.038 / D.13.046

Indendørs ledelinjer ses ofte ved offentlige institutioner ved ex. reception, elevator, toilet, til og fra hovedindgangen mm.

ElbphilharmonieHamburg, Tyskland
Pictoform® 26 Soloelement rustfrit stål 90 mm.



ID
PRISEN
1997



PICTOFORM® 26 SOLOELEMENTER

LEDELINJESYSTEM MED SOLOELEMENTER

Rustfast stål og bronze er meget slidstærke materialer og kan således tåle stor slitage.

Ledelinjeelementerne findes i to mål, 26 x 70 mm og 26 x 90 mm, og kan projektmæssigt produceres i speciallængde. Knopelementet er Ø26 mm.

Elementerne findes i to udgaver: Én til fastgørelse med limanker og én til fastgørelse med lim alene. Ledelinjer af disse typer kræver vedligeholdelse alt efter beliggenhed.

Oversigt med produktnumre findes på side 25.



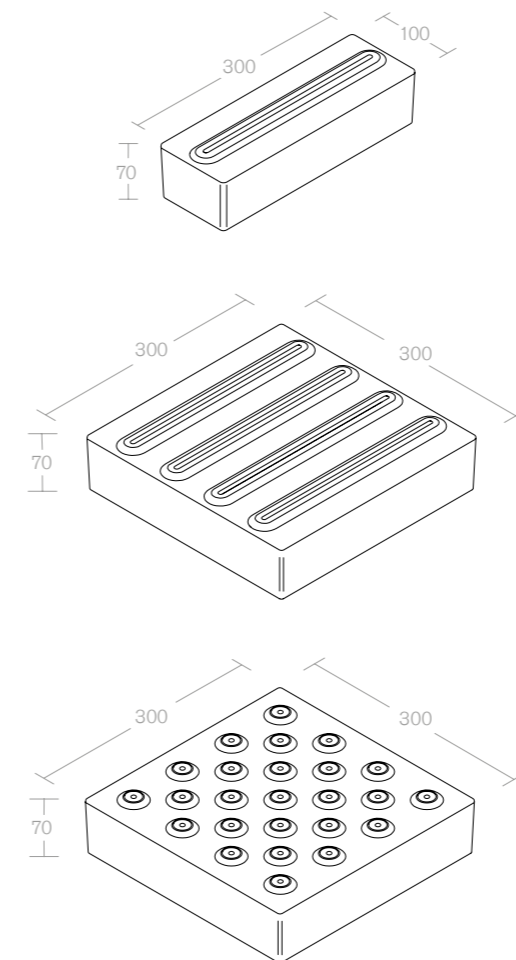


Fliser bruges alle steder hvor der er indbygningshøjde til at lægge en flisebelægning. De kan lægges med betonfliser, granitfliser, brosten, chaussésten, asfalt m.v. Pictiform® 36 støbejernsflise / Sydhavnen, København

B.11.027

De kvadratiske klinker har hver 4 rækker linjer i bredden 36 mm. Knopperne på de kvadratiske fliser er Ø36 mm.

Mindst 300 mm før trappens øverste trin placeres et opmærksomhedsfelt på 600 mm i hele trappens bredde.



PICTOFORM® 36 FLISER OG KLINKER

LEDELINJESYSTEM MED FLISER OG KLINKER

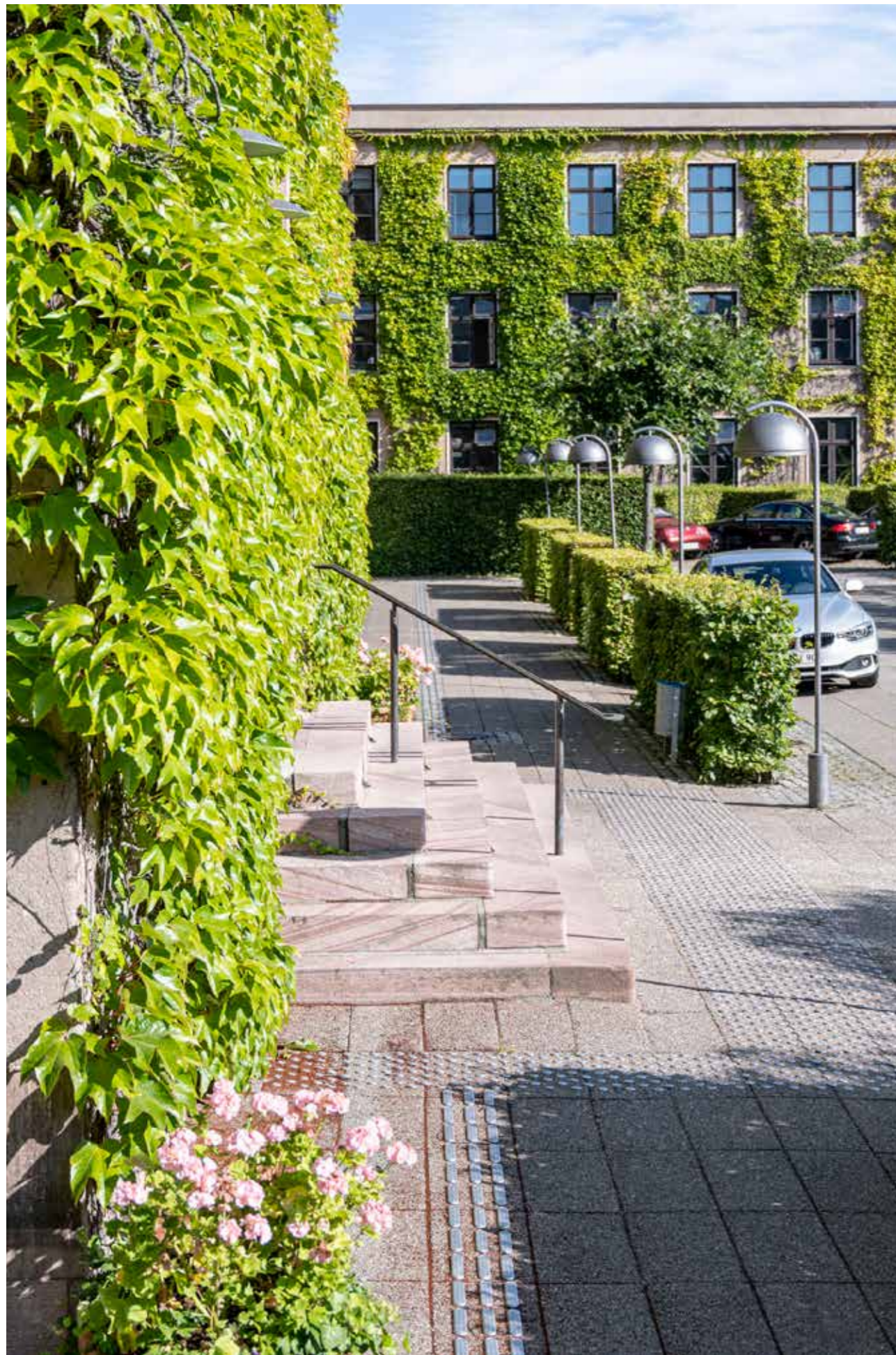
Støbejernselementerne findes i flere varianter og kan leveres både som fliser og klinker. Markering er støbt enten som linjer eller knopper, der anvendes til henholdsvis ledelinje og opmærksomhedsfelt.

De kvadratiske fliser og klinker har hver 4 rækker linjer i bredden 36 mm. De rektangulære fliser og klinker har hver én linje i bredden 36 mm. Knopperne på de kvadratiske fliser og klinker er Ø36 mm og ligger i et diagonalt mønster fordelt på emnet.

Når der anvendes ledelinjer, anbefales det at etablere opmærksomhedsfelter ved ledelinjens begyndelse og ophør. Tillige placeres opmærksomhedsfelter, hvor linjen ændrer retning, samt hvor der i øvrigt kræves opmærksomhed. Linjer og felter skal så vidt muligt placeres vinkelret på hinanden.

Opmærksomhedsfelter kan lægges alene ex. ved fodgængerfelter, trapper og lignende steder, hvor de gående skal advares. Oversigt med produktnumre findes på side 26.





Soloelementerne fås i slidstærke materialer; støbejern, rustfast stål og bronze.
Pictoform® 36 Soloelementer i rustfast stål / Gentofte Rådhus, København.

E.13.057 / E.23.053

Soloelementerne i Ø36 mm leveres i støbejern såvel som rustfast stål i de varianter, der fremgår af produktoversigten.

Monteringsdornen på undersiden af elementerne er konisk, Ø8 mm og 35 mm lang.

De rustfaste elementer kan leveres med kontrastfarve i form af slidstærk istøbt epoxy.



PICTOFORM® 36 SOLOELEMENTER

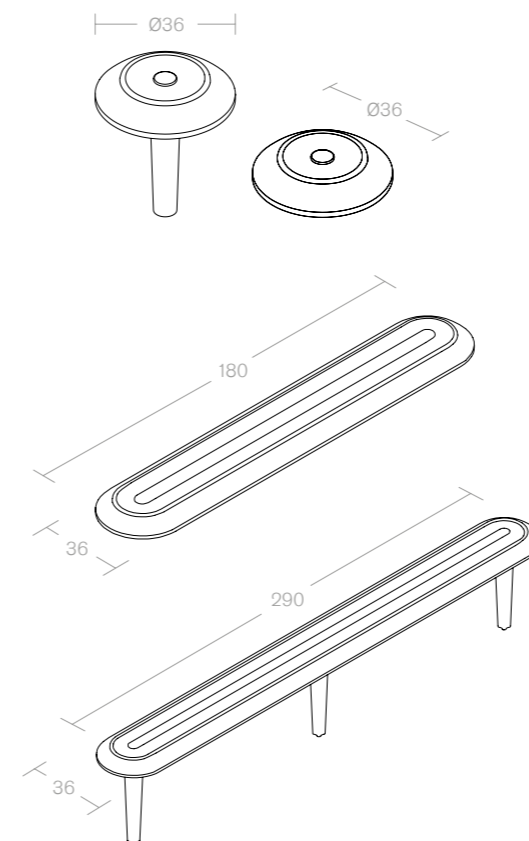
LEDELINJESYSTEM MED SOLOELEMENTER

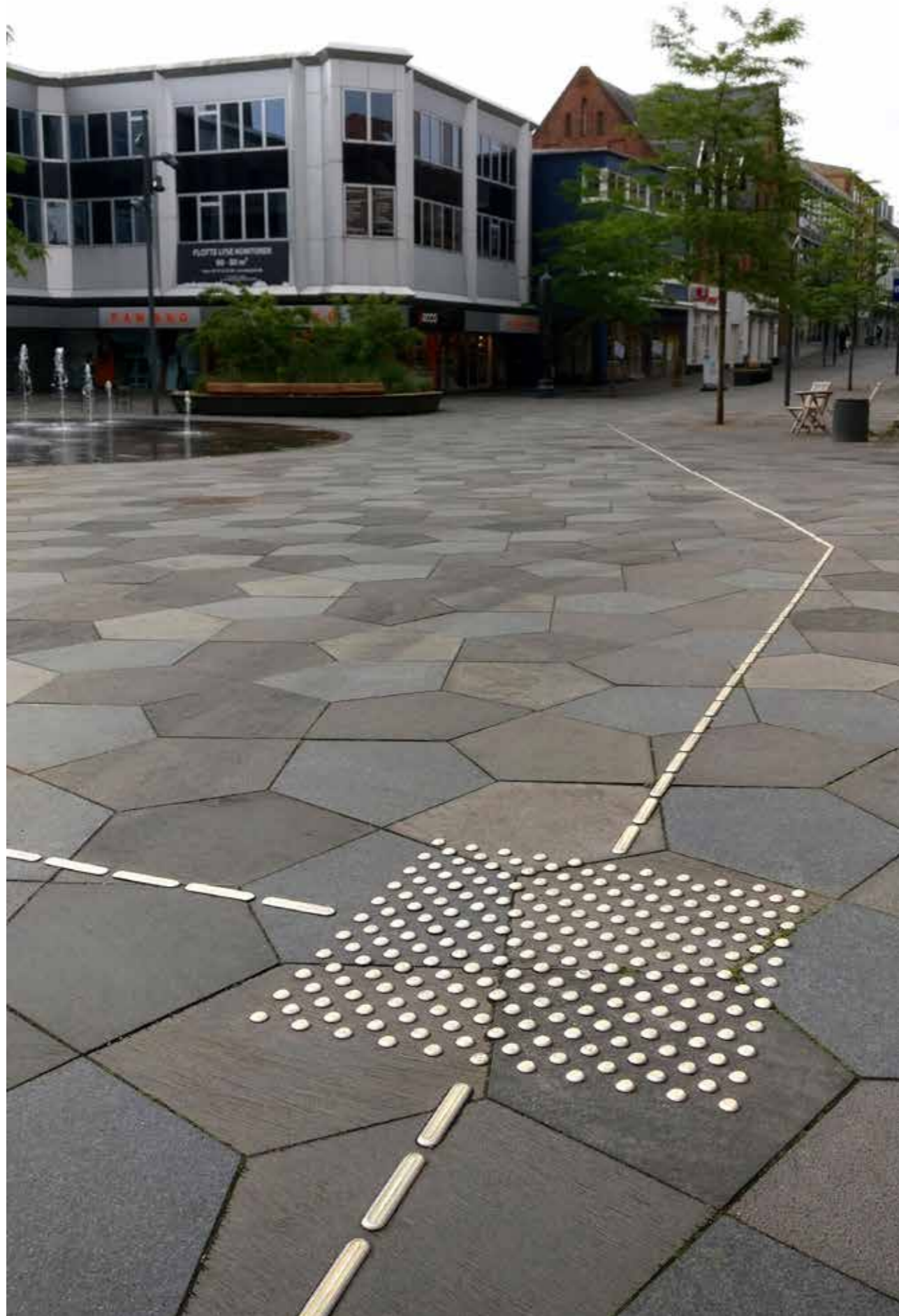
Soloelementerne leveres i støbejern samt rustfast stål i de varianter, der fremgår af produktoversigten. Dornen på elementerne er konisk, Ø8 mm og 35 mm lang.

De rustfaste elementer kan leveres med kontrastfarve i form af slidstærk istøbt epoxy.

Når der anvendes ledelinjer, anbefales det at etablere opmærksomhedsfelter ved ledelinjens begyndelse og ophør. Tillige placeres opmærksomhedsfelter, hvor linjen ændrer retning, samt hvor der i øvrigt kræves opmærksomhed. Linjer og felter skal så vidt muligt placeres vinkelret på hinanden.

Opmærksomhedsfelter kan lægges alene – ved fodgængerfelter, trapper og lignende steder, hvor de gående skal advares. Oversigt med produktnumre findes på side 27.

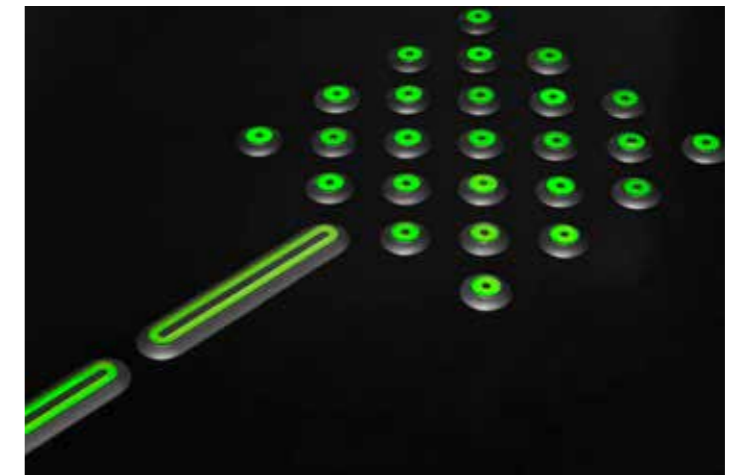




Pictoform® 36 Soloelementer i rustfast stål med hvid kontrastfarve / Hørsholm gågade.

E.13.071 / E.23.074

Vi fremstiller Pictoform® 36 soloelementer med selvlysende kontrastfarve. Ønskes en ekstra accentuering af ledelinjer og opmærksomhedsfelter, kan kontrastfarven vælges med selvlysende effekt i den støbte epoxy.



PICTOFORM® 36 SOLOELEMENTER

– MED SELVLYSENDE KONTRASTFARVE

Hvor der ønskes en ekstra accentuering af ledelinjer og opmærksomhedsfelter kan kontrastfarven vælges med selvlysende effekt i den støbte epoxy.

Elementernes lysfølsomme partikler lader op i løbet af døgnet lyse timer selv under svage lysforhold. I mørket afgiver elementerne en fluorescerende lyseffekt, der holder sig på et synligt niveau natten igennem.

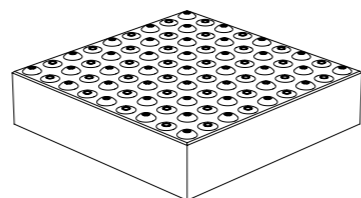
Oversigt med produktnumre findes på side 27.



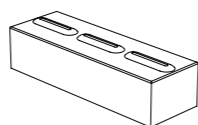
PICTOFORM® 26 PRODUKTOVERSIGT

FLISER OG KLINKER

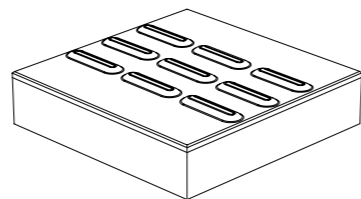
A.21.003	Pictoform® Knopelement Beton	100 x 300 x 70
A.21.004	Pictoform® Knopelement Beton	300 x 300 x 70
B.21.005	Pictoform® Knopelement Støbejern	100 x 100 x 70
B.21.006	Pictoform® Knopelement Støbejern	100 x 300 x 70
B.21.007	Pictoform® Knopelement Støbejern	300 x 300 x 70
B.21.008	Pictoform® Knopelement Støbejern	600 x 600 x 70
E.11.050	Pictoform® Knopelement Rustfast stål	300 x 300 x 60



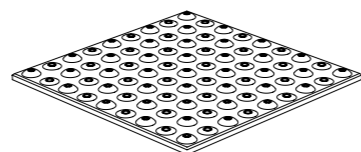
A.11.011	Pictoform® Ledeelement Beton	100 x 300 x 70
A.11.012	Pictoform® Ledeelement Beton	300 x 300 x 70
B.11.013	Pictoform® Ledeelement Støbejern	100 x 100 x 70
B.11.018	Pictoform® Ledeelement Støbejern	100 x 300 x 70
B.11.019	Pictoform® Ledeelement Støbejern	100 x 400 x 70
B.11.021	Pictoform® Ledeelement Støbejern med 1 linje	300 x 300 x 70



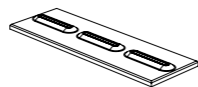
B.11.020	Pictoform® Ledeelement Støbejern	300 x 300 x 70
-----------------	----------------------------------	----------------



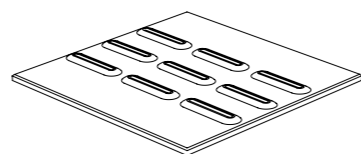
B.22.021	Pictoform® Knopelement Støbejern	100 x 300 x 8
B.22.023	Pictoform® Knopelement Støbejern	300 x 300 x 8
B.22.027	Pictoform® Knopelement Støbejern	400 x 400 x 8
E.22.029	Pictoform® Knopelement Rustfast stål	350 x 350 x 8



B.12.031	Pictoform® Ledeelement Støbejern	100 x 300 x 8
B.12.033	Pictoform® Ledeelement Støbejern	100 x 315 x 8
B.12.034	Pictoform® Ledeelement Støbejern	100 x 325 x 8
B.12.035	Pictoform® Ledeelement Støbejern	100 x 400 x 8
E.12.036	Pictoform® Ledeelement Rustfast stål	100 x 350 x 8

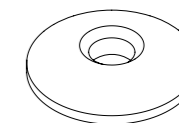


B.12.037	Pictoform® Ledeelement Støbejern	300 x 300 x 8
-----------------	----------------------------------	---------------

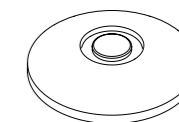


SOLOELEMENTER

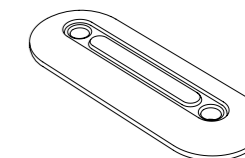
D.23.038	Pictoform® Solo knopelement Ø26 med monteringshul	Bronze
E.23.039	Pictoform® Solo knopelement Ø26 med monteringshul	Rustfast stål



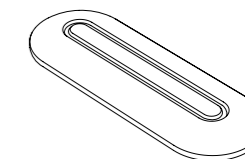
D.23.040	Pictoform® Solo knopelement Ø26	Bronze
E.23.041	Pictoform® Solo knopelement Ø26	Rustfast stål



D.13.042	Pictoform® Solo ledeselement 26 x 70 med monteringshul	Bronze
D.13.046	Pictoform® Solo ledeselement 26 x 90 med monteringshul	Bronze
E.13.043	Pictoform® Solo ledeselement 26 x 70 med monteringshul	Rustfast stål
E.13.047	Pictoform® Solo ledeselement 26 x 90 med monteringshul	Rustfast stål



D.13.044	Pictoform® Solo ledeselement 26 x 70	Bronze
D.13.048	Pictoform® Solo ledeselement 26 x 90	Bronze
E.13.045	Pictoform® Solo ledeselement 26 x 70	Rustfast stål
E.13.049	Pictoform® Solo ledeselement 26 x 90	Rustfast stål



TILBEHØR

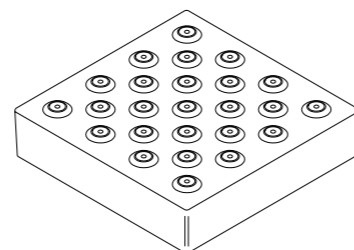
E.25.001	Limanker, rustfast stål til elementer med hul
E.25.002	Skrue til træ, Pictoform træ rustfri 4 x 20 TX20

GH.13.1072	Lim Adheseal, 3 farver: Grå / sort / lysegrå
GH.13.1073	Lim, tokomponent, 280 ml
GH.13.1074	Lim, tokomponent, 280 ml, vinter
GH.13.1075	Affedtningsmiddel, spraydåse
GH.13.1076	Lim, Safe seal 290 ml sort
GH.13.1079	Limpistol til tokomponentlim
GH.13.1081	Skabelon 300 x 300 til Ø26 / Diagonalt Pictoform knopfelt
GH.13.1082	Skabelon 330 x 330 til Ø26 / Kvadratisk Pictoform knopfelt

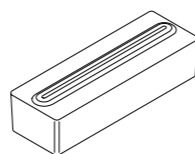
PICTOFORM® 36 PRODUKTOVERSIGT

FLISER OG KLINKER

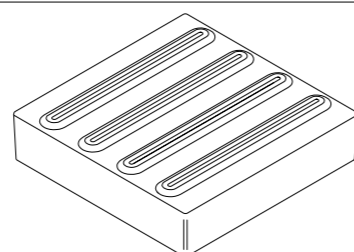
B.21.009	Pictoform® Støbejernsflise m. Ø36 mm knopmarkering	300 x 300 x 70
B.21.010	Pictoform® Støbejernsflise m. Ø36 mm markering	350 x 350 x 70
B.21.011	Pictoform® Støbejernsflise m. Ø36 mm markering	400 x 400 x 70
B.21.012	Pictoform® Støbejernsflise m. Ø36 mm markering	300 x 300 x 70



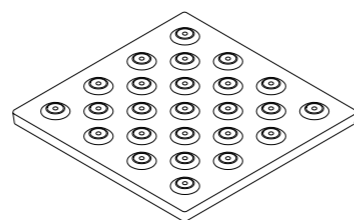
B.11.024	Pictoform® Støbejernsflise m. 36 mm bred ledelinje	100 x 300 x 70
B.11.025	Pictoform® Støbejernsflise m. 36 mm bred ledelinje	100 x 350 x 70
B.11.026	Pictoform® Støbejernsflise m. 36 mm bred ledelinje	100 x 400 x 70



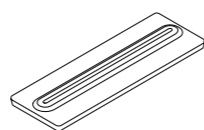
B.11.027	Pictoform® Støbejernsflise m. 4 x 36 mm bred ledelinje	300 x 300 x 70
B.11.028	Pictoform® Støbejernsflise m. 5 x 36 mm bred ledelinje	350 x 350 x 70
B.11.029	Pictoform® Støbejernsflise m. 6 x 36 mm bred ledelinje	400 x 400 x 70
B.11.030	Pictoform® Støbejernsflise m. 4 x 36 mm ledelinje / selvlysende farve	300 x 300 x 70
B.11.031	Pictoform® Støbejernsflise m. 4 x 36 mm ledelinje / uden beton	300 x 300 x 70



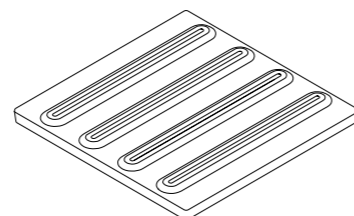
B.22.009	Pictoform® Støbejernsklinke med Ø36 knopmarkering	300 x 300 x 8
B.22.010	Pictoform® Støbejernsklinke med Ø36 knopmarkering	350 x 350 x 8
B.22.011	Pictoform® Støbejernsklinke med Ø36 knopmarkering	400 x 400 x 8



B.12.024	Pictoform® Støbejernsklinke med 36 mm bred ledelinje	100 x 300 x 8
B.12.025	Pictoform® Støbejernsklinke med 36 mm bred ledelinje	100 x 350 x 8
B.12.026	Pictoform® Støbejernsklinke med 36 mm bred ledelinje	100 x 400 x 8

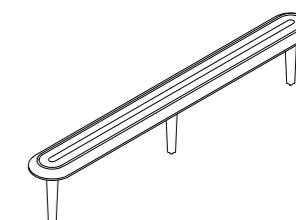


B.12.027	Pictoform® Støbejernsklinke med 4 x 36 mm bred ledelinje	300 x 300 x 8
B.12.028	Pictoform® Støbejernsklinke med 5 x 36 mm bred ledelinje	350 x 350 x 8
B.12.029	Pictoform® Støbejernsklinke med 6 x 36 mm bred ledelinje	400 x 400 x 8

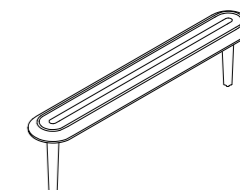


SOLOELEMENTER

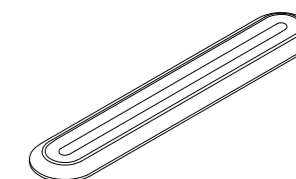
B.13.050	Pictoform® Solo ledeelement m. dorne i støbejern	36 x 290
E.13.060	Pictoform® Solo ledeelement m. dorne og ilagt farve, rustfast stål	36 x 290
E.13.061	Pictoform® Solo ledeelement m. dorne, rustfast stål	36 x 290
E.13.070	Pictoform® Solo ledeelement m. dorne og ilagt selvlysende farve, rustfast stål	36 x 290



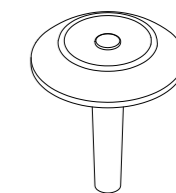
B.13.051	Pictoform® Solo ledeelement m. dorne, støbejern	36 x 180
E.13.056	Pictoform® Solo ledeelement m. dorne og ilagt farve, rustfast stål	36 x 180
E.13.057	Pictoform® Solo ledeelement m. dorne, rustfast stål	36 x 180
E.13.071	Pictoform® Solo ledeelement m. dorne og ilagt selvlysende farve, rustfast stål	36 x 180
D.13.075	Pictoform® Solo ledeelement m. dorne, bronze	36 x 290



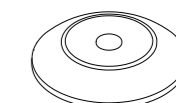
E.13.058	Pictoform® Solo ledeelement m. ilagt farve rustfast stål	36 x 180
E.13.059	Pictoform® Solo ledeelement, rustfast stål	36 x 180
E.13.062	Pictoform® Solo ledeelement m. ilagt farve	36 x 290
E.13.063	Pictoform® Solo ledeelement, rustfast stål	36 x 290
E.13.072	Pictoform® Solo ledeelement m. ilagt selvlysende farve, rustfast stål	36 x 180
E.13.073	Pictoform® Solo ledeelement m. ilagt selvlysende farve, rustfast stål	36 x 290
D.13.077	Pictoform® Solo ledeelement, bronze	36 x 180
D.13.078	Pictoform® Solo ledeelement, bronze	36 x 290



B.23.051	Pictoform® Solo knopeclement støbejern	Ø36
E.23.052	Pictoform® Solo knopeclement m. dorn og ilagt farve, rustfast stål	Ø36
E.23.053	Pictoform® Solo knopeclement m. dorn, rustfast stål	Ø36
E.23.074	Pictoform® Solo knopeclement m. dorn og ilagt selvlysende farve, rustfast stål	Ø36
D.23.053	Pictoform® Solo knopeclement bronze	Ø36



B.23.056	Pictoform® Solo knopeclement, støbejern	Ø36
E.23.054	Pictoform® Solo knopeclement m. ilagt farve rustfast stål u. dorne	Ø36
E.23.055	Pictoform® Solo knopeclement, rustfast stål	Ø36
E.23.075	Pictoform® Solo knopeclement m. ilagt selvlysende farve, rustfast stål	Ø36
D.23.055	Pictoform® Solo knopeclement, bronze	Ø36



TILBEHØR

GH.13.1072 Lim, Adheseal, 3 farver: Grå, sort og lysegrå

GH.13.1073 Lim, tokomponent, 280 ml

GH.13.1074 Lim, tokomponent, 280 ml, vinter

GH.13.1075 Affedtningsmiddel, spraydåse

GH.13.1076 Lim, Safe seal 290 ml sort

GH.13.1079 Limpistol til tokomponentlim

GH.13.1083 Skabelon 900 x 900 til Ø36 / Diagonalt Pictoform® Knopfelt

GH.13.1084 Skabelon 900 x 900 til Ø36 / Kvadratisk Pictoform® Knopfelt

GH.13.1085 Skabelon 600 x 600 til Ø36 / Diagonalt Pictoform® Knopfelt

GH.13.1086 Skabelon 600 x 600 til Ø36 / Kvadratisk Pictoform® Knopfelt

GH.13.1087 Skabelon 300 x 300 til Ø36 / Diagonalt Pictoform® Knopfelt

GH.13.1088 Skabelon 300 x 300 til Ø36 / Kvadratisk Pictoform® Knopfelt



Picto-line® støbejernsfliser 350 x 350 x 70 mm.

WA12.4011 / WA12.4012

Picto-line® indgår i en serie som omfatter to ledelinjeflisen og advarselsflisen. Derudover findes ledelinjeflisen med integreret kantsten.



PICTO-LINE®

WHITE ARKITEKER

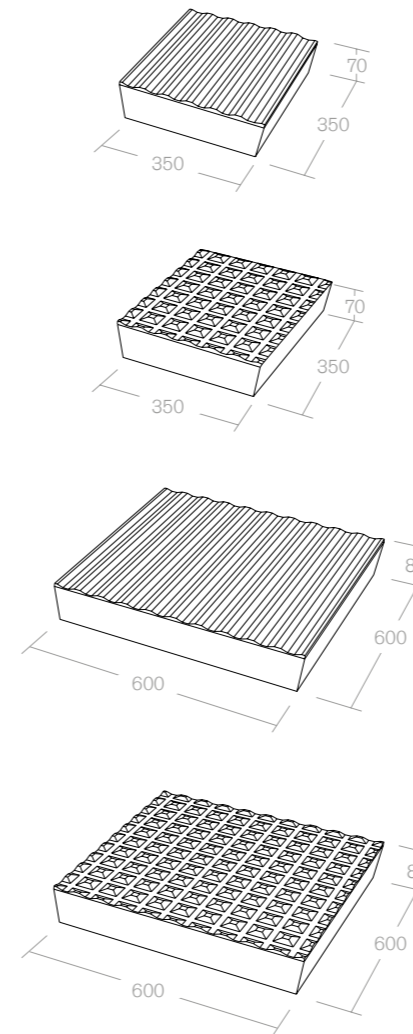
Picto-line® er enten 350 mm eller 600 mm bred. belægningsflisen er fremstillet af støbejern med taktilt mønster. Den er beregnet til at støtte blinde og svagsynede, når de færdes i byen.

Picto-line® indgår i en serie som omfatter to belægningselementer, der hver er beregnet til forskellige situationer; ledelinjeflisen og advarselsflisen. Derudover findes ledelinjeflisen med integreret kantsten.

Picto-line® er produceret i støbejern. Den lægges og sættes som en hvilken som helst anden flise i massivt materiale.

Ledelinjemønsteret er gennemgående og fortsætter således ubrudt igennem hele ledelinjens forløb.

Advarselsflisen har et knopmønster der er dannet ud fra formgivning- en af ledelementet.



WA.12.4001	Picto-line® Flise med ledelinje	600 x 600 x 80 mm
WA.12.4002	Picto-line® Flise med knopper	600 x 600 x 80 mm
WA.12.4011	Picto-line® Flise med ledelinje	350 x 350 x 70 mm
WA.12.4012	Picto-line® Flise med knopper	350 x 350 x 70 mm
WA.12.4013	Picto-line® Kantflise med ledelinje	300 x 300 x 70 mm
WA.12.4014	Picto-line® Kantflise med knopper	300 x 300 x 70 mm
WA.12.4015	Picto-line® Kantflise med ledelinje / Skridsikker	350 x 350 x 70 mm
WA.12.4021	Picto-line® Kantflise med ledelinje	600 x 700 x 80 mm



Solo elementer af bronze produceres i en kvalitet som er syrefast og meget slidstærk. Det er kun soloelementerne til Pictoform® 26 serien der fremstilles i bronze, - med eller uden huller.

D.23.038 / D.13.046

PRODUKTVALG OG MATERIALER

PRODUKTINFORMATION

Alle fliser og klinker skal lægges sammen med den øvrige belægning. Fliserne er til brug udendørs. Klinkerne kan anvendes både udendørs og indendørs og er især velegnede i større haller, ved indgange og lignende steder.

Fliser og klinker i serierne Pictoform® og Picto-line® har istøbt markeringer med linjer eller knopper.

Fliserne eller klinkerne med linjer placeres i forlængelse af hinanden til ganglinje. Fliserne eller klinkerne med knopper anvendes til at danne opmærksomhedsfelter i den størrelse, der er relevant det pågældende sted.

Pictoform® Soloelementer i begge serier, 26 og 36, kan anvendes både udendørs og indendørs alt efter belægningen. Begge kan monteres oven på eksisterende belægning.

Elementerne i serien Soloelementer 26 monteres alene med lim og/eller lim og limanker. Elementerne i serien Soloelementer 36 leveres til pålimning eller med istøbt dorn.

Før der monteres enkeltelementer skal underlaget vurderes og der foretages eventuelt prøveborring af dette. Det er gulvets overflademateriale og opbygning såvel som eventuelle underliggende installationer, eksempelvis gulvvarme, der er afgørende for, om elementerne vælges fastgjort i borede huller eller udelukkende limet til overfladen.

Der skal vælges størrelse på elementerne, så der ikke skal monteres over fuger i underlaget.

Ved belægning med skifer eller hvor der af anden årsag ikke kan bores, skal elementerne monteres alene med lim.

Udendørs anbefales det generelt at enkeltelementerne fastgøres med limanker/dorn.

Alle enkeltelementer findes i flere udgaver. Blandt andet kan elementerne i serien soloelementer 36 leveres i rustfast stål, hvor der er istøbt kontrastfarver.

MATERIALER

STØBEJERN

Støbejern er et materiale, der i forvejen kendes fra gadebilledet i form af belægnings-elementer som brønddæksler og riste. Den kvalitet, Pictoform® og Picto-line® er støbt i, har samme styrkemæssige egenskaber og patinerer på samme måde.

Klinker og fliser i støbejern leveres med en let vandig overfladebehandling af en brunlig nuance. Behandlingen sikrer mod afsmitning på den omgivende belægning. Overfladebehandlingen slides af efter kort tids brug, og støbejernet patineres til en dyb brun tone, som det kendes fra gadebilledet.

Ved montagearbejdet udendørs er det nødvendigt at opbevare støbejernsfliser på et underlag af plast, så eventuel rustdannelse ikke kommer i berøring med den omgivende, færdige belægning.

Af støbejern fremstilles alle fliser og klinker i Pictoline® og Pictoform® som soloelementerne i serie 36. Fliserne er 80 mm høje (Picto-line®), eller 70 mm høje (Pictoform®) og er støbt hule og kan leveres fyldt med sandblandet beton, så de passer med og normalt kan lægges på samme måde som omgivende belægning. Klinkerne er 8 mm høje og lægges normalt i vådbeton indendørs såvel som udendørs.

RUSTFAST STÅL

Rustfaste stålelementer fremstilles i kvalitet AISI 316, som er syrefast og meget slidstærk. Overfladen på elementerne er meget ensartet, dog kan nuanceforskelle forekomme. Disse vil efter kort tids slid dæmpes og siden elimineres helt.

Elementerne kan leveres bejdsede, hvis ledelinjen skal placeres i særligt krævende omgivelser, eksempelvis meget tæt på jernbaneskiner, i svømmehaller etc.

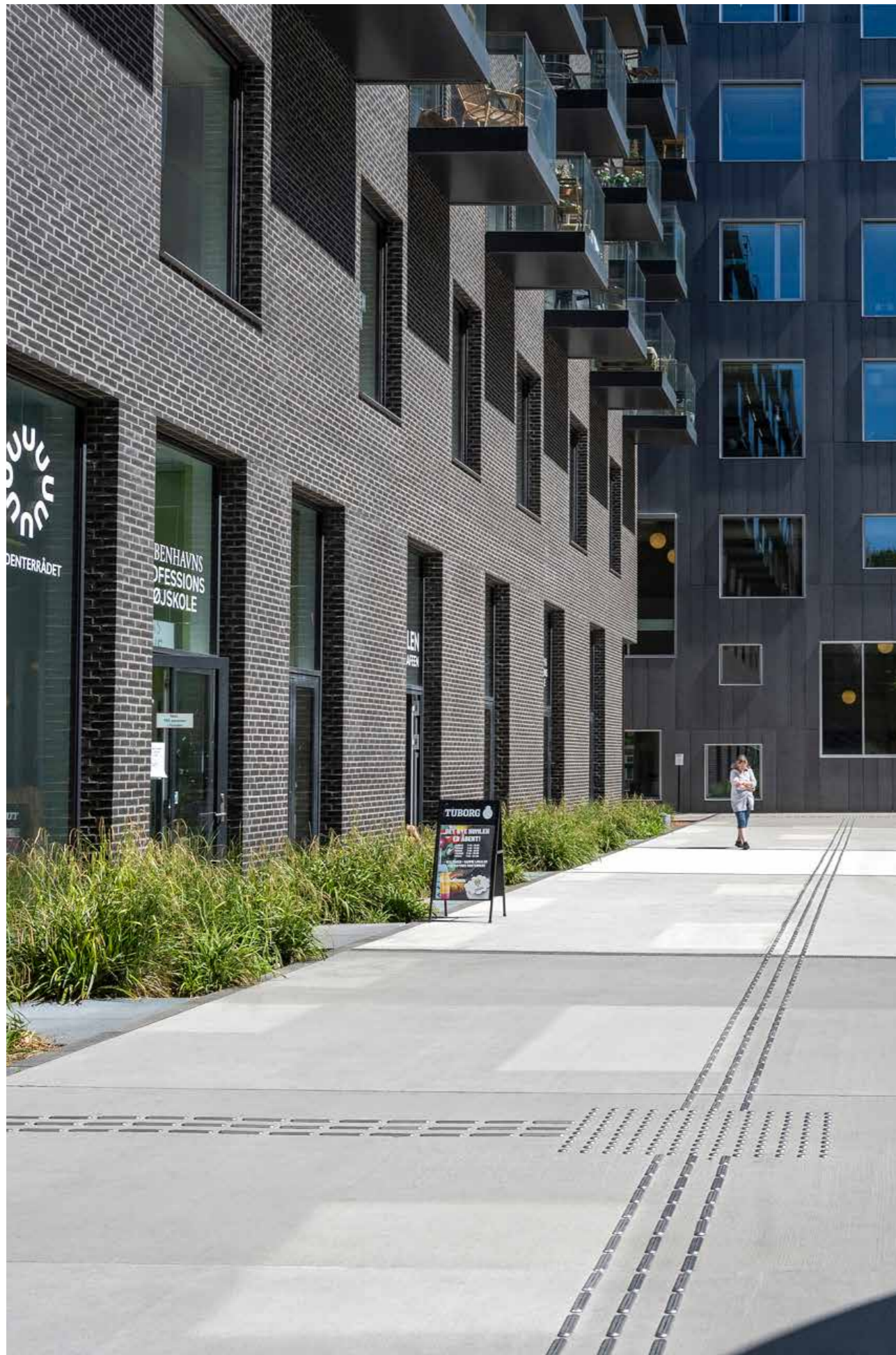
Af rustfast stål fremstilles alle soloelementer i Pictoform® 26- og 36-serierne, limankre, såvel som nogle af fliserne og klinkerne.

Soloelementerne i 26-serien leveres med eller uden huller. Soloelementerne i 36-serien leveres med eller uden dorne samt med eller uden kontrastfarve, der støbes direkte i elementet med epoxy. Kontrastfarve leveres efter bestilling.

BRONZE

Elementer af bronze produceres i kvalitet CUSN 10, som er syrefast og meget slidstærk. Overfladen på elementerne er meget ensartet. Dog kan nuanceforskelle forekomme. Disse vil efter kort tids slid dæmpes og siden elimineres helt.

Det er kun soloelementerne til Pictoform® 26-serien der fremstilles i bronze, med eller uden huller. Til forankring anvendes de samme limankre af rustfast stål, som bruges til stålelementerne i samme serie.



På større åbne pladser hvor der ikke er andet at orientere sig efter, etableres en ledelinje med opmærksomhedsfelter. Pictoform® 36 Soloelementer, 180 mm ledelinje i rustfast stål / Carlsberg Byen.

E.13.057 / E.23.053

MÆNGDEBEREGNING

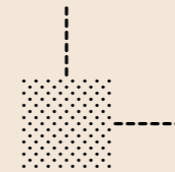
MÆNGDEBEREGNING AF SOLOELEMENTER

PICTOFORM® 26

Til Ledelinjer anvendes per meter:
10 stk af 90 mm Ledeelementer
12 stk af 70 mm Ledeelementer

Opmærksomhedsfelt i diagonalmønster
med centerafstand vandret / lodret 75 mm:

300 x 300 mm = 0,1 m² = 25 stk Knopelementer
600 x 600 mm = 0,36 m² = 113 stk Knopelementer
900 x 900 mm = 0,81 m² = 265 stk Knopelementer
1000 x 1000 mm = 1 m² = 356 stk Knopelementer



Opmærksomhedsfelt i kvadratnetmønster
med centerafstand 60 mm:

300 x 300 mm = 0,1 m² = 25 stk Knopelementer
600 x 600 mm = 0,36 m² = 100 stk Knopelementer
900 x 900 mm = 0,81 m² = 225 stk Knopelementer
1000 x 1000 mm = 1 m² = 279 stk Knopelementer

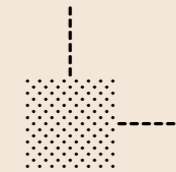


PICTOFORM® 36

Til Ledelinjer anvendes per meter:
3,3 stk af 290 mm Ledeelementer
5,5 stk af 180 mm Ledeelementer

Opmærksomhedsfelt i diagonalmønster
med centerafstand vandret/lodret 100 mm:

300 x 300 mm = 0,1 m² = 13 stk Knopelementer
600 x 600 mm = 0,36 m² = 61 stk Knopelementer
900 x 900 mm = 0,81 m² = 145 stk Knopelementer
1000 x 1000 mm = 1 m² = 181 stk Knopelementer



Opmærksomhedsfelt i kvadratnetmønster
med centerafstand vandret/lodret 85 mm:

300 x 300 mm = 0,1 m² = 16 stk Knopelementer
600 x 600 mm = 0,36 m² = 49 stk Knopelementer
900 x 900 mm = 0,81 m² = 121 stk Knopelementer
1000 x 1000 mm = 1 m² = 144 stk Knopelementer



MÆNGDEBEREGNING AF KLINKER & FLISER - Pictoform® 26, Pictoform® 36 & Picto-line®

LEDELINJER / Klinker og fliser

Til ledelinjer anvendes per meter:

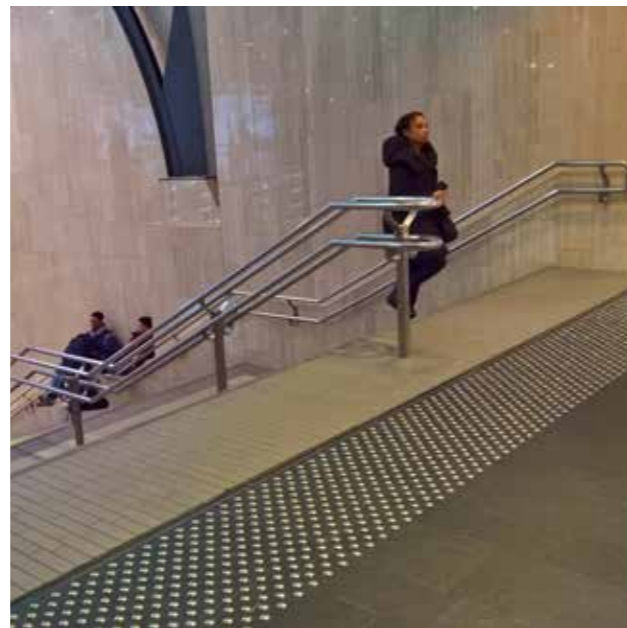
100 x 100 mm = 10 stk
100 x 300 mm = 3,3 stk
300 x 300 mm = 3,3 stk
350 mm lange elementer = 2,9 stk
400 mm lange elementer = 2,5 stk
600 x 600 mm = 1,7 stk

OPMÆRKSOMHEDSFELTER / Klinker og fliser

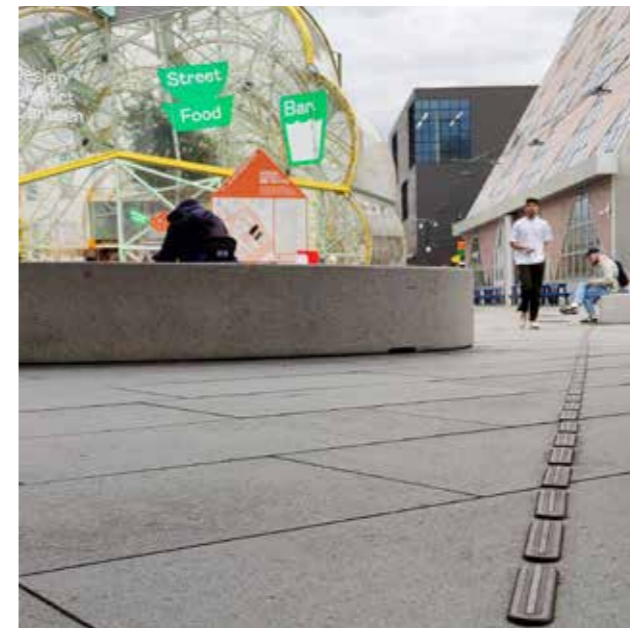
Til 1 m² opmærksomhedsfelt anvendes:

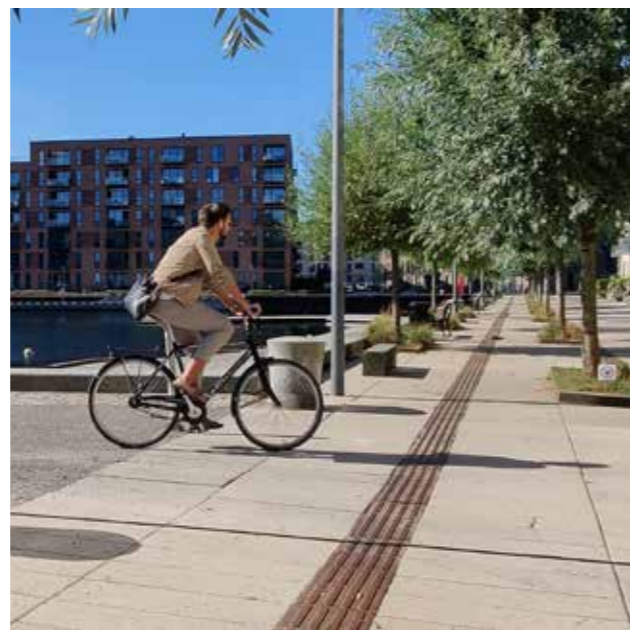
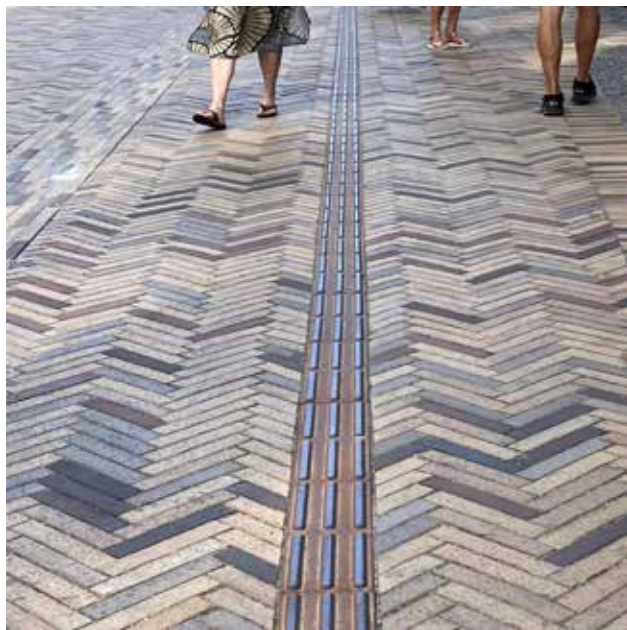
300 x 300 mm Knopelement = 11,1 stk
350 x 350 mm Knopelement = 8,2 stk
400 x 400 mm Knopelement = 6,25 stk
600 x 600 mm Knopelement = 2,8 stk

INDENDØRS LEDELINJER



PICTOFORM® SOLOELEMENTER





ØVRIG INFORMATION

GH FORM

Vi har mange års erfaring med rådgivning i forbindelse med projektering af ledelinjer. Vi står gerne til rådighed med forslag til løsninger på hvordan man, med mindst materialeforbrug, kan etablere ledelinjer i et projekt.

VEDLIGEHODELSE AF LEDELINJER

Gennemgang af ledelinjer og opmærksomhedsfelter, der er monteret med soloelementer, anbefales én gang årligt, så eventuelle opståede skader udbedres.

Udendørs snerydning med kost og fejmaskine anbefales hvor der er monteret soloelementer. Brug af sneplov kan medføre risiko for løsrivelse af monterede elementer. Fliser og klinker af støbejern renholdes som omgivende belægning.

MONTAGE

Vi anbefale, at soloelementer monteres af GH Forms egne montører eller af en af vore faste samarbejdspartnere i Norden. Kun på denne måde kan vi stå inde for holdbarheden af de monterede ledelinjer og opmærksomhedsfelter.

Det anbefales tillige at der indgås aftale om vedligeholdelse mellem bygherre og GH Form eller vor samarbejdspartner.

DOKUMENTATION

Ved levering af ledelinjer fremsendes følgende

- FDV-dokumentation
- Montagevejledning

EPD-CERTIFICERET PRODUKTER

Alle vores Pictoform® Produkter i støbejern er EPD-certificeret – en miljøvaredeklaration der er udviklet iht. anerkendte europæiske og internationale standarder med kravene i EN 15804.

Med produktspecifikke EPD-certificeringer hjælper vi vores kunder på vej med den rette miljødokumentation. Vores EPD-certificeringen kan findes i EPD Danmarks database epddanmark.dk.

Har du brug for råd og vejledning?

Kontakt os på tlf. +45 59 44 09 90

eller mail@ghform.dk

epddanmark

epddanmark.dk

GH • F O R M

AQUAFORM BORTLEDNING AF REGNVAND



BÆNKE I BYENS RUM BÆNKE, RUNDBÆNKE, PICNICSÆT



FLORAFORM TRÆHULSRISTE OG BLOMSTERKUMMER



LYS I BYENS RUM BELYSNING



HISTORISKE STØBNINGER VI GENSKABER HISTORISKE STØBNINGER



FACADE- OG TAGVINDUER VINDUER I STØBEJERN



LÆR VORES PRODUKTER AT KENDE
INVENTAR TIL BYENS RUM

UDVALGTE REFERENCER

PICTOFORM®

Axel Towers, København

Blox

Carlsberg Byen

Clemenstorget, Lund

Hagastaden, Stockholm

Hørsholm bymidte

Operaen, Oslo

Greenwich, London

Gentofte Rådhus

Frederiksberg Bymidte

Kungsgatan, Varberg

Kungsgatan, Umeå

Køge Nord Station

Nordhavnen, København

Ny Nørrebro Station

Sydhavnen, København

Odense Bymidte

Århus Bymidte

Århus Havn

GH FORM APS

BÆKGÅRDSVEJ 64

DK 4140 BORUP

T +45 59 44 09 90

MAIL@GHFORM.DK

GHFORM.DK

GH • F O R M