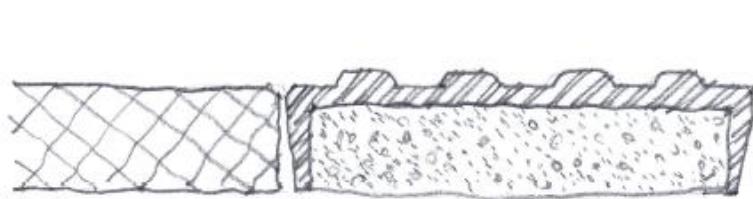
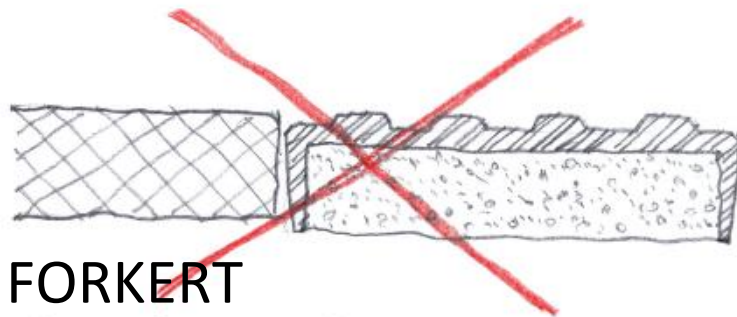


PICTOFORM® FLISER I BELÆGNING

GH • F O R M



RIGTIGT



FORKERT



RIGTIGT

Overkant belægningsflise LIGGER overkant Pictoform-flise. Knopper og ledelinjer ligger ovenfor dette plan, sådan som de skal.

RIKTIGT

Pictoform belægningsplattans kanter ligger i samme höjd som belægningen bredvid . Knopparna och ledlinjerna sticker upp ovanför markhöjd, som det ska.

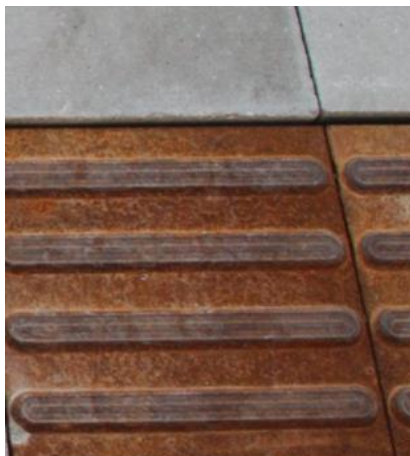


FORKERT

Overkant belægningsflise LIGGER overkant knopper / ledelinjer.

FEL

Kanterna ligger under och knoppar /ledlinjer är i markhöjd.



Forkert / Fel

To billedeksempler på hvordan en Pictoform flise 300 x 300 mm er lagt i forhold til den omkringliggende belægning. Det ene eksempel er flisen lagt 6 mm for lavt, dette kan opstå ved efterkomprimeret med pladevibrator, som har trykket toppene af ledelinjer og knopper ned i niveau med omgivende fliser. En uacceptabel løsning.

Två bild exempel på hur Pictoform plattan 300 x 300 mm är lagd i förhållande till resten av belægningen. Till vänster har Pictoform plattorna blivit efterkomprimerade med markvibrator, 6mm för lågt då toppen på knopparna /ledlinjerna blir nerpressade till samma nivå som omgivande plattor. Oacceptabelt . Till höger ligger de riktigt.



Rigtigt / Riktigt